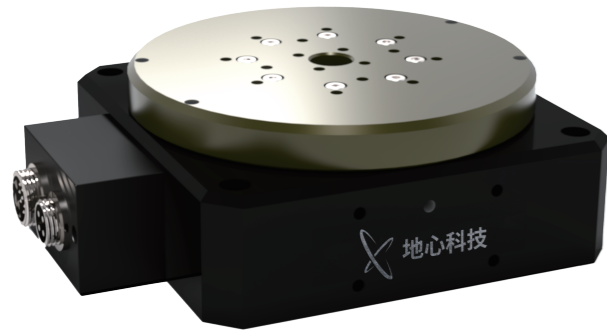


RSML系列

机械直驱转台



产品特点 Product Features

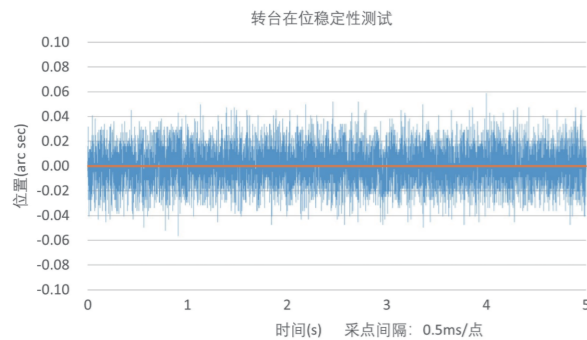
- 360度连续旋转直驱转台
- 无刷无齿槽伺服电机，速度稳定性优良
- 高精度圆光栅位置反馈 转速超过1800rpm
- 低侧面高度设计，最大限度降低工作点高度
- 角秒级定位精度
- 转动台面尺寸75mm、100mm、150mm和200mm可选

产品简介 Product Introduction

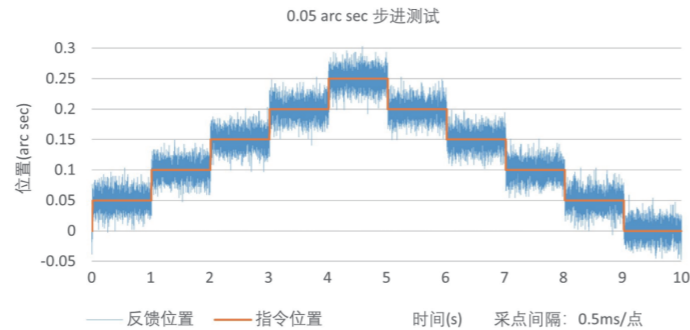
RSML系列是高精度的360度连续转台，采用旋转电机直驱控制，选用精密滚珠轴承，具备非常优秀的动态性能和定位精度，空载截至频率最大可达100Hz以上。RSML系列转台采用杰出的工业化设计，外观精致小巧，转动台面尺寸75mm、100mm、150mm和200mm可选，厚度小于60mm。选用高精度圆光栅位置反馈，定位精度小于6角秒，轴跳和端跳小于6 μ m，机械性能非常突出。

RSML系列转台在结构紧凑的同时具备强劲的驱动能力，空载最大转速超过1800rpm。配置线性放大器，带隔振实验室环境下，RSML系列转台的在位稳定性和最小步进量小于1角秒。RSML系列采用中空设计，中空孔径有6mm、15mm和26mm选项，主要应用在测量检测，生物样片加工及观测，油墨厚度测量等需要角秒级定位精度的工业与科研项目。

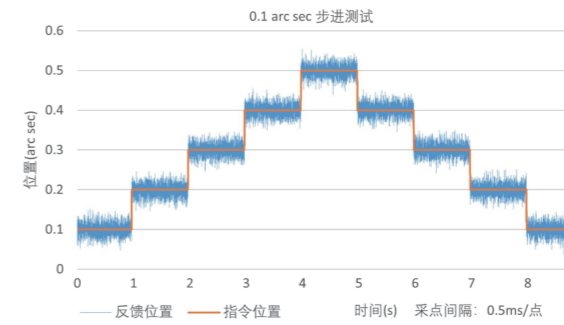
RSML系列平台在位稳定性和最小步进测试



在位稳定性测试优于 $\pm 0.000014^\circ$ (± 0.05 角秒)
(实验室环境，线性放大器)



0.0000135° (0.05角秒) 最小步进测试
(实验室环境，配置线性放大器)



0.000027° (0.1角秒) 最小步进测试 (实验室环境，配置线性放大器)

产品规格 Product Specifications

平台型号\Model	RSML-075	RSML-100	RSML-150	RSML-200
载物台直径\Stage Diameter	75 mm	95 mm	145 mm	190mm
中空尺寸\Aperture	0 mm	6 mm	15 mm	26 mm
转角精度\Accuracy (1)	± 3 arc sec	± 2.5 arc sec	± 2 arc sec	± 2 arc sec
重复性\Repeatability (1)	± 1 arc sec	± 1 arc sec	± 1 arc sec	± 1 arc sec
最小步进量\Minimum Step (1)	0.05 arc sec			
轴跳\Axial Error Motion	3 μ m	3 μ m	6 μ m	6 μ m
径跳\Radial Error Motion	3 μ m	3 μ m	6 μ m	6 μ m
持续扭矩\Continuous Torque	0.16Nm	0.8 N.m	3 N.m	10 N.m
峰值扭矩\Peak Torque	0.69Nm	2.4 N.m	10 N.m	30 N.m
平台重量\Stage Mass	1 kg	2.2 kg	4.7 kg	8.3 kg
最大负载\Max Load	轴向\Axial	2 kg	7 kg	20 kg
	径向\Radial	1 kg	3 kg	10 kg
最高转速\Maximum Speed (2)	1800rpm	1800rpm	1200rpm	1200rpm
平台材质\Material	铝			
平均无故障时间\MTBF	27,000 Hours			

备注:

- (1) 适配-AS圆光栅反馈;
- (2) 空载指标，最高速度取决于反馈分辨率、实际负载、驱动器。
- (3) 默认测试点位置为台面上方25 mm，单轴指标，多轴系统的性能指标与实际载荷和工作点位置有关。

产品配置选项 Product Configuration Options

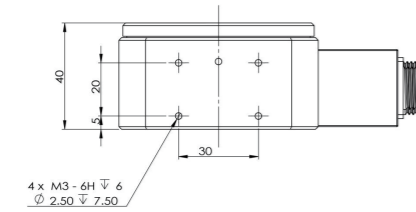
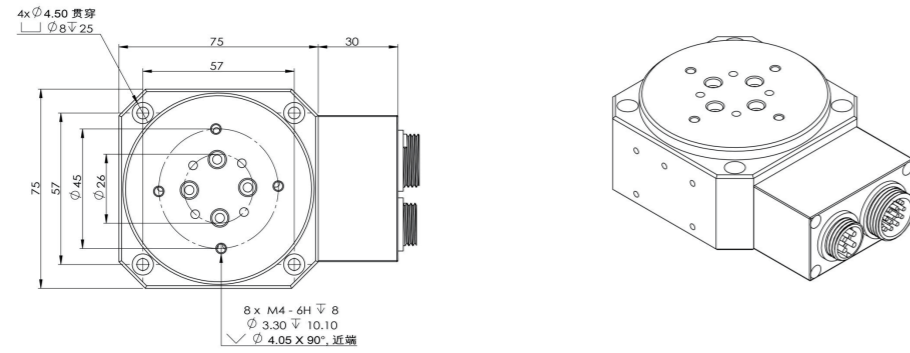
产品系列	台面直径 (mm)	反馈
RSML	75	-AS
	100	-TTL50
	150	
	200	

■ 反馈选项

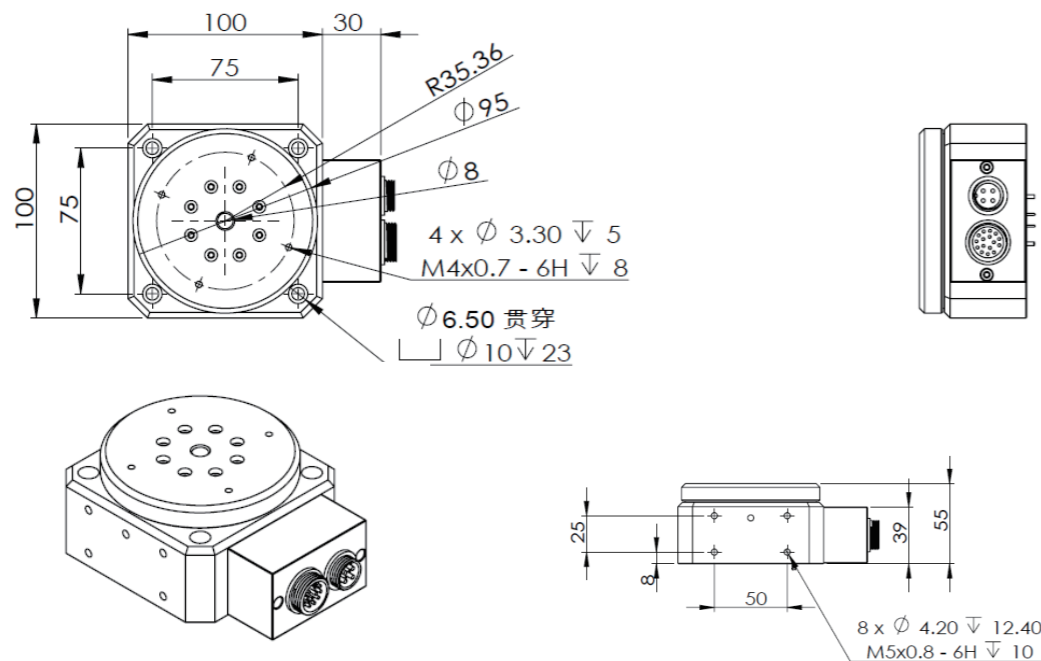
-AS	VPP 1伏正弦模拟量输入
-TTL50	TTL 50倍细分

产品尺寸 Product Dimensions

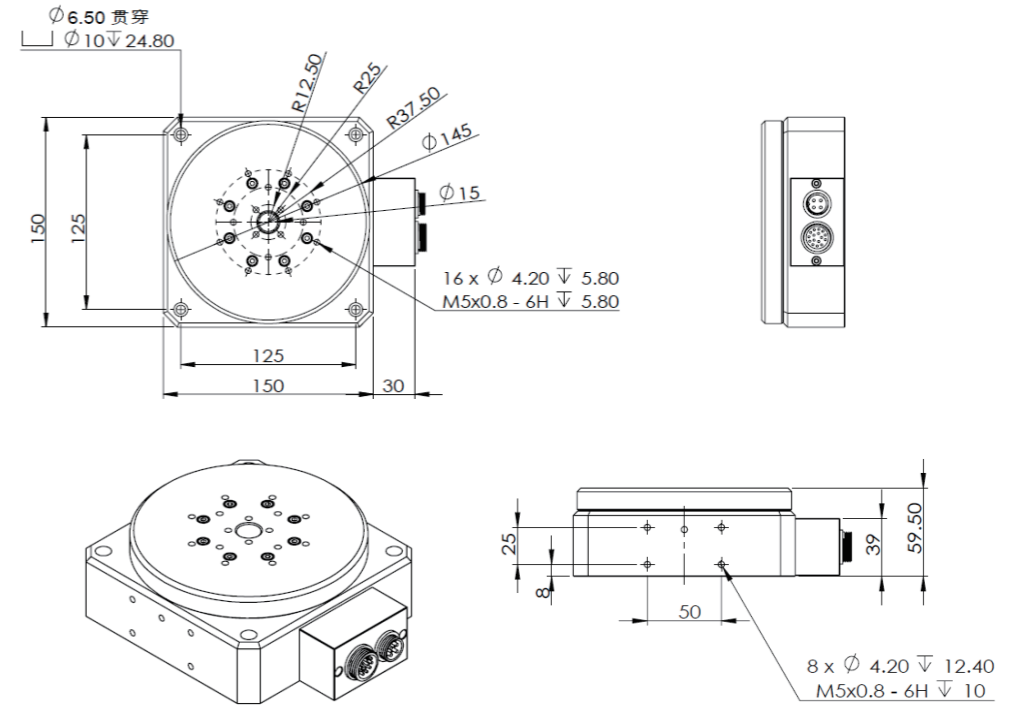
■ RSML-075



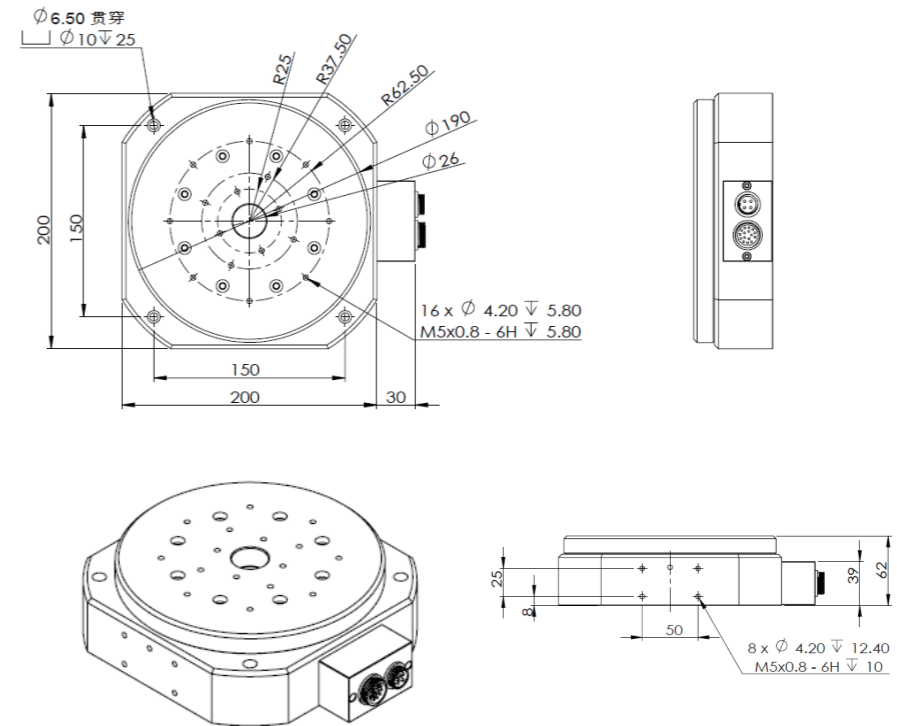
■ RSML-100



■ RSML-150



■ RSML-200



备注:
(1)单位: mm。